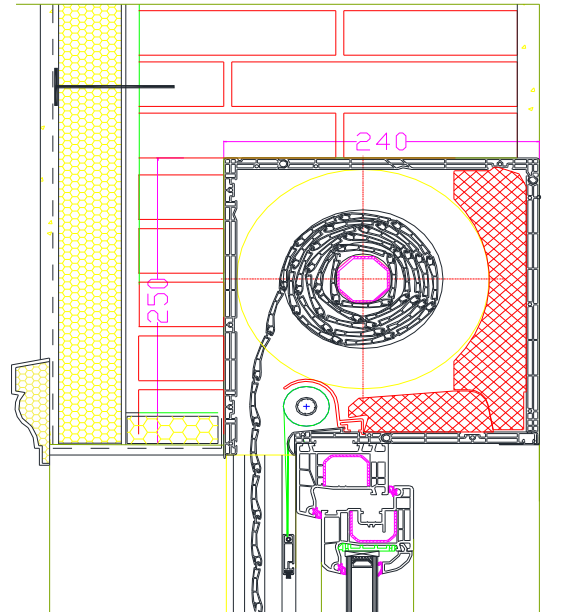
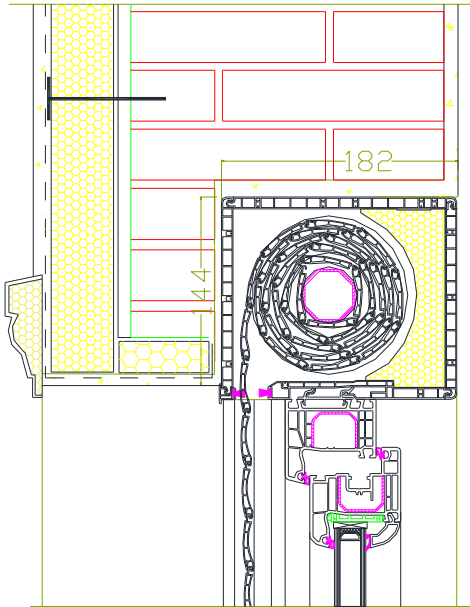


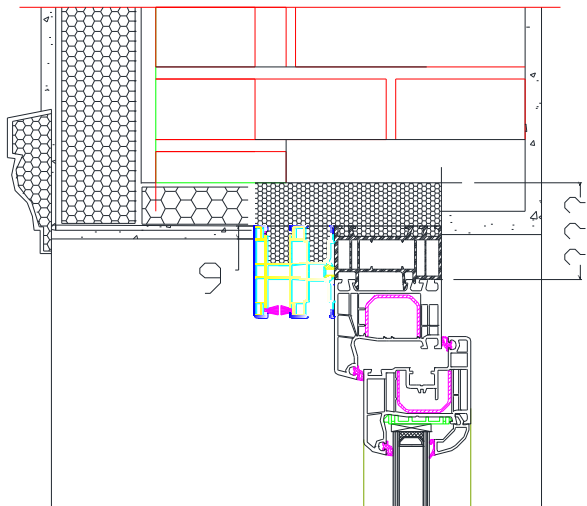
FELSŐTOKOS REDŐNY FÜGGŐLEGES METSZET , SZEMÖLDÖKKÉPZÉS

Relatív kisméretű redőnytök ablak felett

Nagyméretű redőnytök erkélyajtó felett



vízszintes, oldalsó metszet ablak a lefutóval



A felsőtokos redőny szemöldökképzése nem egyszerű. Tervezni szükséges, kivitelezni szükséges. Nem mindegy, hogy 1500 mm magas ablak vagy 2400 mm magas erkélyajtó felett van, hiszen a lefutáshoz kellő mennyiségű lamellát fel kell tekerni és el kell férnie a tokban. Bármilyen a felsőtokos redőnykonstrukció a kialakítás hasonló. Meglévő, régi kibontott faredőny helyére beépített ablak+redőny felett pedig mindig hatalmas űr marad amit ki kell tölteni pl. EPS táblával. Fontos a redőny lefutók elhelyezése, helyszükséglete. A nyílászáró és a redőny méreteinek meghatározása és a helyszínen ennek korrekt elhelyezése felelősségteljes munka, tervezői feladat. A felsőtokos redőny és ablak gyártása előtti felmérés és a gyártási méretek meghatározása némi tapasztalatot igényel.